



RayTalk Hot Spot Total Solution

in questa Area



Wireless Internet

Wireless Internet

*Documento riservato RayTalk Industries Srl ® Repubblica di San Marino
Riservati tutti i diritti. Ogni oggetto o processo descritto in questo documento è di proprietà di RayTalk Industries Srl ® tranne quanto discusso ma espressamente riferito a terzi. Nessuna parte di questo documento o di quanto in esso descritto può essere riprodotto, utilizzato, ingegnerizzato, trasmesso o messo a disposizione di chiunque mediante qualsiasi forma, o mediante ogni mezzo o supporto senza il permesso scritto degli autori e della RayTalk Industries Srl ®. Ogni abuso sarà perseguito a norma delle leggi vigenti*

» Che cos'è un Hot Spot WiFi?

Il «**Wireless**» rappresenta un sistema di comunicazione tra dispositivi elettronici, come i computer, che utilizza onde radio a bassa potenza e non ha bisogno di cavi per trasmettere le informazioni.

In questo modo i computer e i cellulari dotati di **WiFi** possono accedere a Internet facilmente, continuamente, a grande velocità.



Basta un punto di accesso (**HotSpot**) collegato a una rete locale (**LAN** o **WLAN**) e gestito in conformità alle **normative vigenti in materia di antiterrorismo** e qualsiasi gestore di struttura aperta al pubblico è in grado di soddisfare in maniera semplice alla sempre più crescente richiesta di **accesso alla Rete Internet**.



La **tecnologia wireless** sta cambiando la vita, lo studio, il lavoro e la gestione del tempo libero. Le soluzioni Wireless permettono di accedere ad Internet **in modo semplice e veloce** in alberghi, stazioni, aeroporti, luoghi di ritrovo.

In molti hanno capito che fornire **accesso alla rete Internet è poco costoso, utile e commercialmente vantaggioso**.

Il gestore può decidere di fornire il servizio Internet **gratuitamente**, per fidelizzare i propri clienti, o **a pagamento**, per trasformare un servizio innovativo in una **considerevole fonte di guadagno**.

E i ricavi ottenuti sono **interamente trattenuti dalla struttura!**

» Perché creare un Hot Spot?



Le soluzioni **Hot Spot RayTalk** permettono di semplificare gli oneri burocratici mettendo a disposizione un **dispositivo semplice** e **intuitivo**.

Note catene di ristorazione, per esempio, offrono connessione wireless a banda larga **perché questo porta clienti nei loro locali**.

Il decreto pubblicato nella *Gazzetta Ufficiale* dell'11 febbraio 2009 che definisce gli **"standard minimi dei servizi che gli alberghi** devono fornire sul territorio nazionale", richiede che ogni albergo con **minimo 3 stelle offra il servizio Internet** ai propri clienti:

http://www.palazzochigi.it/Governo/Informa/Dossier/requisiti_alberghi/tre.pdf



in questa Area



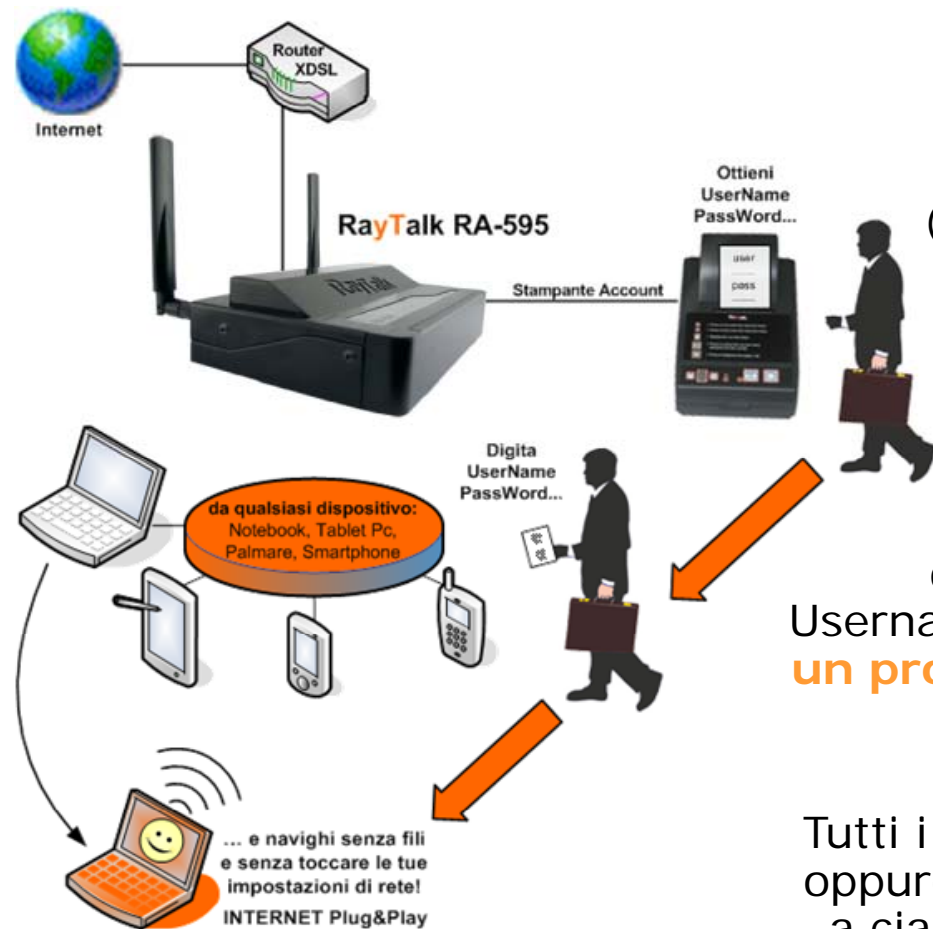
Wireless Internet

Le soluzioni **RayTalk Stand Alone Hot Spot** permettono non solo di gestire l'**Autenticazione** e la **Tariffazione degli utenti**, ma anche il **tracciamento della navigazione** di ogni singolo utente conformemente a quanto previsto dalle vigenti **normative italiane in materia di antiterrorismo**.



Le soluzioni Wireless Access Point Hot Spot **RA-495 Plus** e **RA-595 Plus** sono dotate di **stampante termica** che permette la generazione degli **scontrini con account utente** in maniera facile ed immediata con la semplice pressione dei tasti programmabili.

In Italia il **decreto Pisanu (antiterrorismo - luglio 2005)** impone d'identificare tutti gli utenti di una connessione Internet.



Grazie alla funzionalità di **Captive Portal** per Internet Plug&Play, le soluzioni RayTalk Stand Alone Hot Spot permettono di accedere ad Internet con il semplice inserimento di **Login** e **Password** attraverso l'uso di un browser (Explorer, Safari, Firefox, Google Chrome, ecc.) senza che l'utente debba cambiare la configurazione di rete della propria macchina (indirizzo IP, DNS, SMTP server ecc.).

Il sistema gestisce l'autenticazione degli utenti creando automaticamente l'account in forma di Username e Password. Ad ogni **account è associato un profilo di tariffazione** che può essere impostato in base al Tempo o in base al Traffico Dati.

Tutti i parametri relativi ai tagli di tempo assegnabili, oppure di traffico dati ed il tipo di tariffa da applicare a ciascun profilo **sono programmabili facilmente tramite interfaccia Web.**

Anche da lato gestore l'utilizzo delle soluzioni RayTalk Stand Alone Hot Spot è estremamente semplice ed immediato dato che la stampante può essere impostata affinché fornisca in automatico una **duplice copia dello scontrino contenente username e password**.

Uno scontrino viene rilasciato all'utente che così ha le credenziali per navigare, mentre la **copia viene associata dal gestore alla fotocopia del documento di identità**. In questo modo tutti i log inerenti la navigazione fanno capo allo username che è associato ai dati anagrafici contenuti nella copia del documento.

Per ogni singolo user viene creato un **file di log** che riporta tutti i dati necessari alla ricostruzione della navigazione dell'utente.

Tale file deve essere scaricato via **TFTP** (solo su RA-495), **FTP** (solo su RA-595) o **SysLog** su un PC o un NAS collegato e acceso oppure inviato **via e-mail** ad un account creato all'occasione.



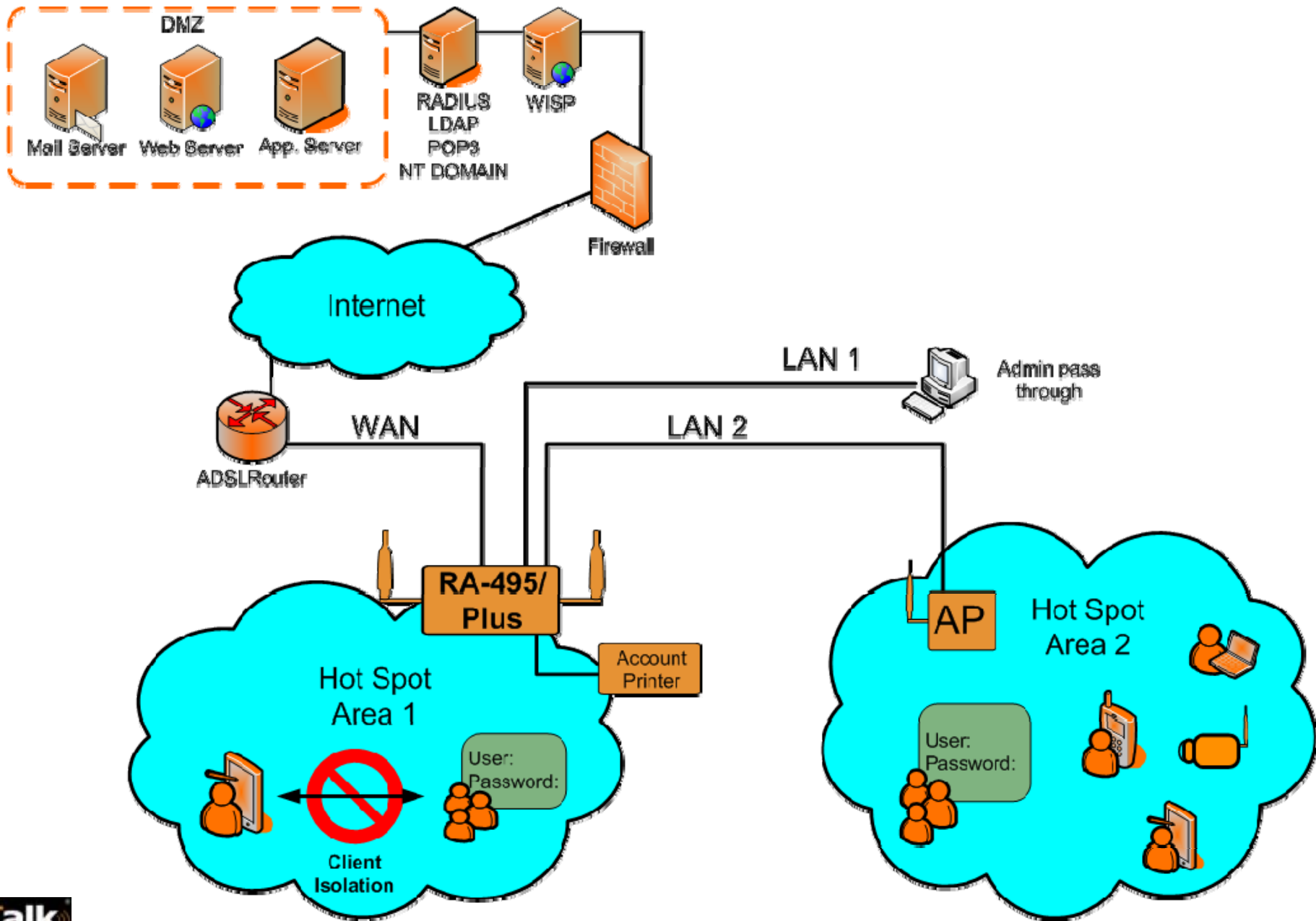
- **RA-495 V2**
 - Wireless Hot Spot Access Point base
- **RA-495 Plus V2**
 - Wireless Hot Spot Access Point con Stampante Account Ethernet
- **RA-595 Plus**
 - Wireless Hot Spot (WDS) & Multi Network Access Control
- **RA-595 Plus IP**
 - Wireless Hot Spot (WDS) & Multi Network Access Control con Stampante Account IP
- **RTS-800**
 - Subscriber Gateway fino a 500 utenti contemporanei e 2000 accounts
- **Net)))PASS**
 - Sistema di Autenticazione Automatica degli Utenti per l'Accesso alle reti Hot Spot RayTalk



RA-495 Plus V2



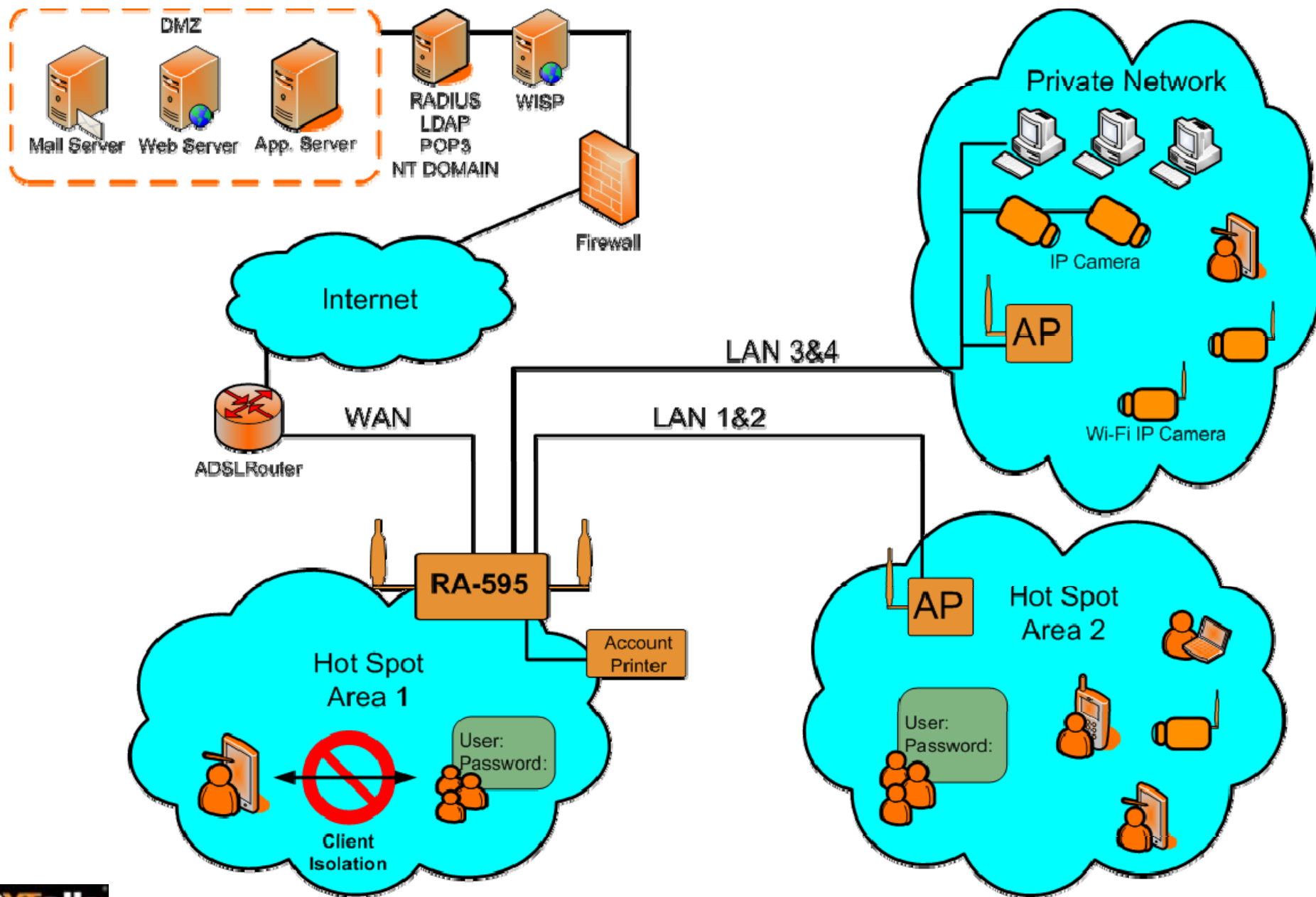
- Wireless Access Point
- IEEE802.11b/g
- Client Isolation
- Session Trace: TFTP, Sys Log, e-mail
- PayPal support
- Limitazione di banda Up/Down
- Gateway con Autenticazione di tutto il traffico Wi-Fi e LAN
- Tariffazione del Tempo
- Stampante 3 preset (RA-495 Plus)
- Supporto RADIUS esterno





- Wireless Access Point
- IEEE802.11b/g
- WDS Wireless Distribution System
 - WDS con RA-100, RA-170
- Client Isolation
- Session Trace: FTP, Sys Log, e-mail
- Limitazione banda Up/Down
- Gateway con Autenticazione differenziata programmabile:
 - Wi-Fi, LAN1 e LAN2 traffico Internet Pubblico
 - LAN3 e LAN4 traffico Rete Privata
- Tariffazione del Tempo
- Tariffazione del Traffico (Mb)
- Stampante IP (versione Plus IP) di serie 10 preset
- Supporto RADIUS esterno

RA-595 Plus Scenario



RA-495 Plus V2	RA-595 Plus IP
Advanced Session Trace: TFTP, e-mail, SysLog	Advanced Session Trace: FTP, e-mail, SysLog
Up to 100 concurrent user	Up to 120 concurrent users
-	Up to 500 local accounts
Up to 512 on-demand	Up to 2,000 on-demand
Access Point Operational Mode -	Access Point Operational Mode Access Point + WDS Operational Mode
Public LAN: wireless + 4 LAN ports -	Public LAN: wireless + 2 LAN ports Private LAN: 2 LAN ports (no authentication)
WAN port: Static IP, DHCP, PPPoE, PPTP	WAN port: Static IP, DHCP, PPPoE, PPTP
-	Advanced NAT support: IP/Port Destination Redirection, DMZ Server Mapping, Virtual Server Mapping, Configurable static route, SMTP redirection, Walled Garden (free surfing zone), MAC Address Pass Through, HTTP Proxy
Authentication: on demand, radius	Authentication: on demand, radius, local, POP3, NT domain
Worldpay.com, PayPal support	PayPal support
PoE IP Printer with 3 presets	IP Printer with 10 presets + Digital Display

- Internet Subscriber Gateway
- Client Isolation
- Session Trace
- Limitazione banda Up/Down
- Gestione VLAN
- Gateway con Autenticazione differenziata programmabile su VLAN differenti
- Tariffazione del Tempo
- Tariffazione del Traffico (Mb)
- 500 Utenti interni
- Supporto RADIUS esterno fino 1000 utenti

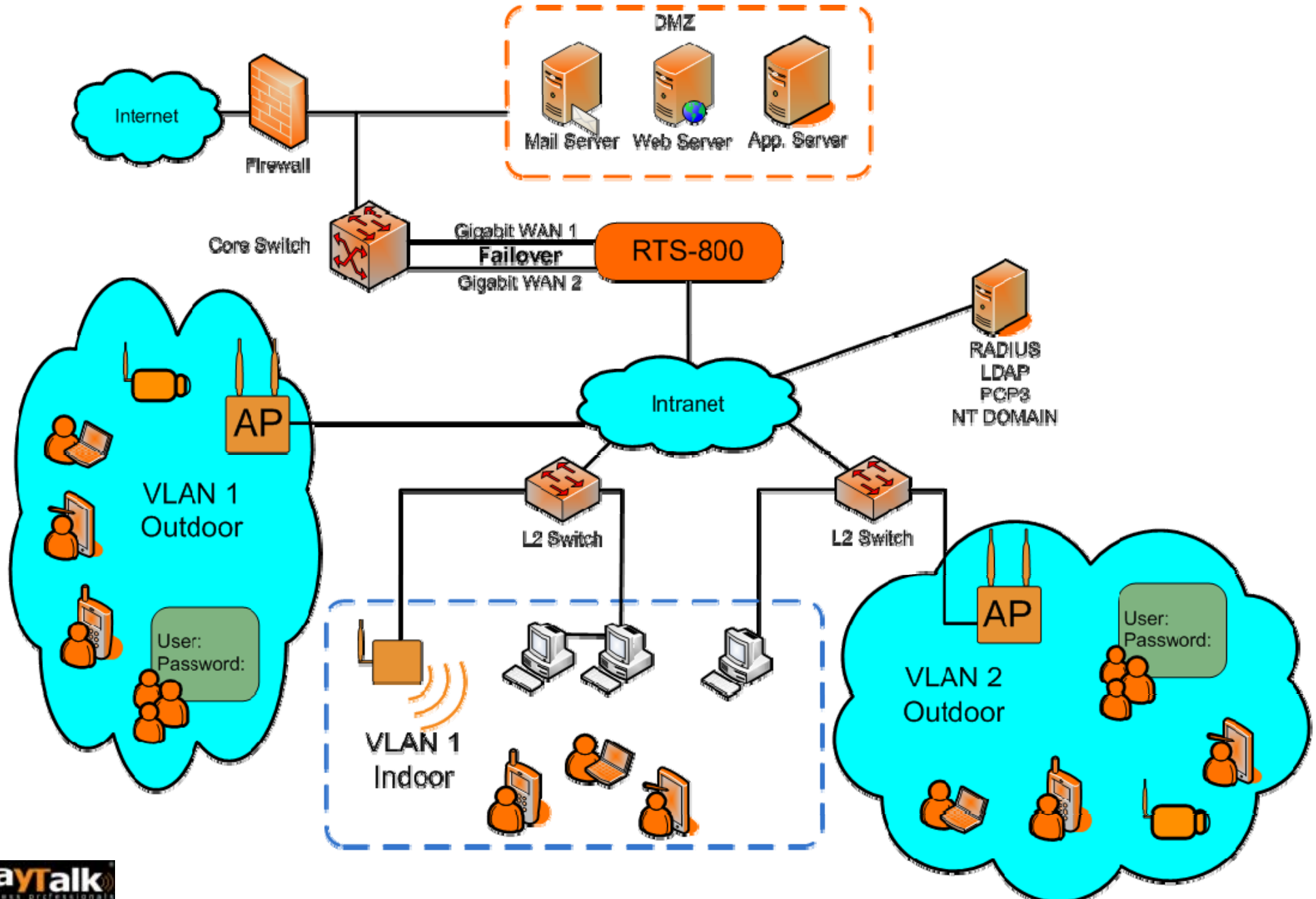


RTS-800

Nato dall'esperienza della serie RTS questo apparato **si evolve integrando nuove funzionalità** per adattarsi alle esigenze di medi sviluppatori e gestori di reti Internet sia Wireless che cablati.

Grazie al supporto di funzionalità come **NAT**, **Router** e **Bridge** questo apparato garantisce totale compatibilità con le reti esistenti e una gestione programmata grazie al **supporto delle VLAN**.

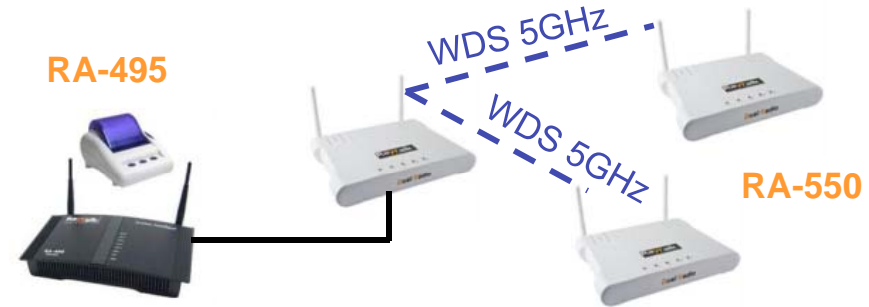
Elevati standard di sicurezza grazie alla gestione integrata dell'**autenticazione** su standard come 802.1x, LDAP, POP3 e NT Server ed il **packet filtering** firewall integrato.



La copertura radio dei sistemi **Wireless Hot Spot Stand Alone** può essere aumentata utilizzando sistemi di connessione su cavo o via radio sia in indoor che in outdoor.



Estensione copertura del segnale via cavo



Estensione copertura del segnale via radio (la soluzione a doppio modulo RA-550 permette di preservare la banda ad ogni collegamento WDS). **In questo modo è possibile creare una distribuzione del segnale a 2.4Ghz e una dorsale di rilancio del segnale a 5Ghz!**



Estensione copertura del segnale via radio



Estensione copertura del segnale via radio in outdoor

La modalità di **Passthrough** presente sia sul RA-495 che sul RA-595 permette di abilitare **l'accesso del WiFi Phone alla rete senza che questo necessiti di autenticazione**. In questo modo è possibile fornire servizio Internet autentificato e connettività VoIP su WLAN con un unico apparato.

In alternativa l'apparato **RA-595 può creare una seconda rete non autenticata** alla quale un ulteriore apparato Wireless permetta di creare un'area WiFi senza autenticazione alla quale collegare il WiFi Phone.



Analogamente la modalità di **Passthrough** presente sia sul RA-495 che sul RA-595 permette di abilitare **l'accesso della videocamera Wireless RV-E1 alla rete senza che questo necessiti di autenticazione**. In questo modo è possibile fornire servizio Internet autenticato e connettività per la connessione di un videocamera Wireless con un unico apparato.

In alternativa l'apparato **RA-595 può creare una seconda rete non autenticata** alla quale un ulteriore apparato Wireless permetta di creare un'area WiFi senza autenticazione alla quale collegare il WiFi Phone.





il **Sistema** di **Autenticazione Automatica** degli **Utenti**
per l'**Accesso** alle reti **Hot Spot RayTalk**

Con **Net)))Pass** non è più necessaria la fotocopia del documento di identità del cliente per poterlo autenticare nella rete Hot Spot **il numero di cellulare** **sostituisce la carta di identità.**



Net)))Pass diventa uno strumento di autenticazione per reti eterogenee **indipendente da gestori di rete nazionali** che trova applicazione indipendentemente dal modello di business che vuole offrire il servizio internet.

» Net)))PASS: ecco i vantaggi

Net)))Pass è un servizio abbinabile alle **infrastrutture RayTalk** applicabile in diverse realtà grazie alla sua totale duttilità.

Se il servizio Hot Spot vuole essere offerto a pagamento, **Net)))Pass** permette di **incamerare interamente l'incasso da parte del gestore** offrendo molteplici modalità come:



Il credito di questa carta può essere utilizzato per la navigazione sulla rete Internet ed altri servizi similari.
 This card is used to navigate and others Internet services. To connect take the following steps:
 Per utilizzare il servizio:
 ➔ abilitare la scheda WiFi sul proprio terminale;
 switch on your laptop WiFi card;
 ➔ ricercare la rete identificata con il nome " _xxx" dove xxx sarà un numero di 3 cifre;
 scan " _xxx" wireless signal (xxx is a number);
 ➔ chiama il n.ro di telefono: 02.911 39 029;
 dial number: 02.911 39 029;
 ➔ connettersi alla rete e aprire il browser;
 when connected, open your browser;
 ➔ seguire le istruzioni riportate sulla pagina di autenticazione.
 follow the instructions on login page.

PIN	Serial Number
	1234567891

Questa carta è valida per 30 giorni dall'attivazione, e comunque non oltre il 31/12/2009.
 La carta non è rimborsabile.
 This card will be valid for 30 days after activation, but not later than Dec 31 2009.
 This Card is not refundable.

- Carta di credito
- PayPal
- Scratch card (Personalizzata)

Oppure

Se il servizio vuole essere offerto **gratuitamente** **Net)))Pass** permette **una gestione dei costi certa** essendo un servizio con licenza annuale nota già prima della sottoscrizione.

» Net)))PASS: ecco i vantaggi

Net)))Pass è un servizio **componibile** e **personalizzabile** sulle necessità del cliente.

Che **cosa serve** per utilizzare **Net)))Pass** ?

1. Attivazione del servizio in base al tipo di apparato Hot Spot RayTalk installato (**RA-495 Series**, **RA-595 Series** e **RTS800**)

E posso quindi scegliere:

2. Come autenticare gli utenti:

- Sms
- Numero verde (squillo o voce registrata)
- Numero regionale (squillo o voce registrata)

3. Come fornire le credenziali di accesso:

- Interfaccia WEB
- Sms
- Numero verde (voce registrata)
- Numero geografico (voce registrata)



Focus on Customer Satisfaction

» Net)))PASS: ecco i vantaggi

Un altro enorme vantaggio?

La **totale proprietà** e **gestione** dell'**infrastruttura**

Questo **cosa mi permette?**

Avere il **totale controllo della rete Hot Spot Wireless** mi permette di **veicolare sulla medesima infrastruttura** creata per l'accesso a internet molteplici servizi come:

- **Telefonia VoIP** (a basso costo)
- **Videosorveglianza**
- **Gestione automatizzata tramite palmari** (es. presa comanda)



Usa il tuo account Attiva la WIFI card Acquista la WIFI card

Se sei già in possesso di username e password di accesso al Servizio, inseriscile nei seguenti campi:

Username

Password

Login

Inserisci il codice che trovi sul retro della carta nei campi sottostanti unitamente al tuo numero di cellulare. Riceverai immediatamente un SMS contenente username e password di accesso al Servizio.

Servizio al momento non disponibile.

Attiva la tua carta

Powered by
RayTalk
 Copyright 2010 ©

Sito ottimizzato per 1024x768 pixel.

Inoltre è ovviamente possibile veicolare la **pubblicità** attraverso il **portale personalizzabile** di Net)))Pass.

Sistema Automatico di Sottoscrizione Accesso Pubblico ad Internet su rete Wi-Fi

IN QUESTA AREA È DISPONIBILE L'ACCESSO AD INTERNET WI-FI PER I NOSTRI OSPITI.

in questa Area
RayTalk
WiFi
 COMMERCE
 on air
 Wireless Internet

IN THIS AREA IS AVAILABLE WI-FI INTERNET ACCESS FOR OUR GUEST.

Net)))PASS
 NETwork Public Automatic
 Subscription System
 Powered by **RayTalk**

Advertisement

Un ottimo ritorno dell'investimento



Leggere Attentamente!

In questa fase di registrazione Le viene richiesto il Suo numero di cellulare unitamente al Suo indirizzo e-mail. Questi dati sono indispensabili per completare la procedura di attivazione. Infatti Le invieremo un SMS sul numero di cellulare da Lei fornito ed una e-mail contenenti le credenziali di accesso al servizio e le informazioni per utilizzarle. Si assicuri quindi di inserire il numero di un cellulare in Suo possesso in questo momento.

Anagrafica

PIN Codice non valido.

Cellulare +39 Formato numero non corretto

E-Mail Il campo è obbligatorio

Nome

Cognome

Via

Città

Provincia

C.A.P.

Nazione

Tipo Documento Carta di Identità

Num. Doc.

Data rilascio Doc.

Data Scadenza Doc.

Anagrafica per
l'autenticazione
degli utenti

Esempio di inserimento
dell'**anagrafica** per
l'autenticazione degli
utenti.

* (campi obbligatori)

Letta la nota informativa ai sensi del D. Lgs. del 30.06.2003, n. 196 in materia di protezione dei dati personali

[\(Visualizza il testo completo dell'informativa\)](#)

Accomento Non Accomento

Autorizzo ad usare il mio indirizzo E-Mail per ricevere messaggi pubblicitari.

Autorizzo Non Autorizzo

Autorizzo ad usare il mio numero di cellulare per ricevere SMS pubblicitari.

Autorizzo Non Autorizzo

[<< Torna alla home page](#)

Cerchi una **soluzione sicura di archiviazione dei log**?

Net)))Pass Base è la soluzione per te.



Gli **scontrini** per i clienti che vogliono accedere ad Internet vengono emessi **attraverso la stampante degli Hot Spot** RayTalk RA-495/595 series .

Il sistema **Net)))Pass Base** si occuperà di **raccogliere e conservare** i dati di navigazione come previsto dalla normativa vigente in materia Antiterrorismo.

Inoltre il sistema **Net)))Pass Base** mette a disposizione del gestore **numeroso e importanti informazioni ulteriori** come: *incassi giornalieri, incassi di un determinato periodo, tempo di navigazione...*



RayTalk Industries progetta, sviluppa e produce tecnologie Wireless Lan professionali ad alte prestazioni per trasporto Dati, Voce e Video in standard IEEE802.11a/b/g/h/n Wi-Fi e HiperLan ed è il primo produttore di tecnologie WLAN in Italia: presente nel mercato delle Telecomunicazioni dal 1995, dal 2000 è Wireless Lan Specialist. La struttura di RayTalk Industries, composta da divisioni specializzate in ogni settore strategico dall'assistenza alla produzione e garantisce soluzioni solide ed innovative grazie alla ricerca e allo sviluppo tecnologico continuo.